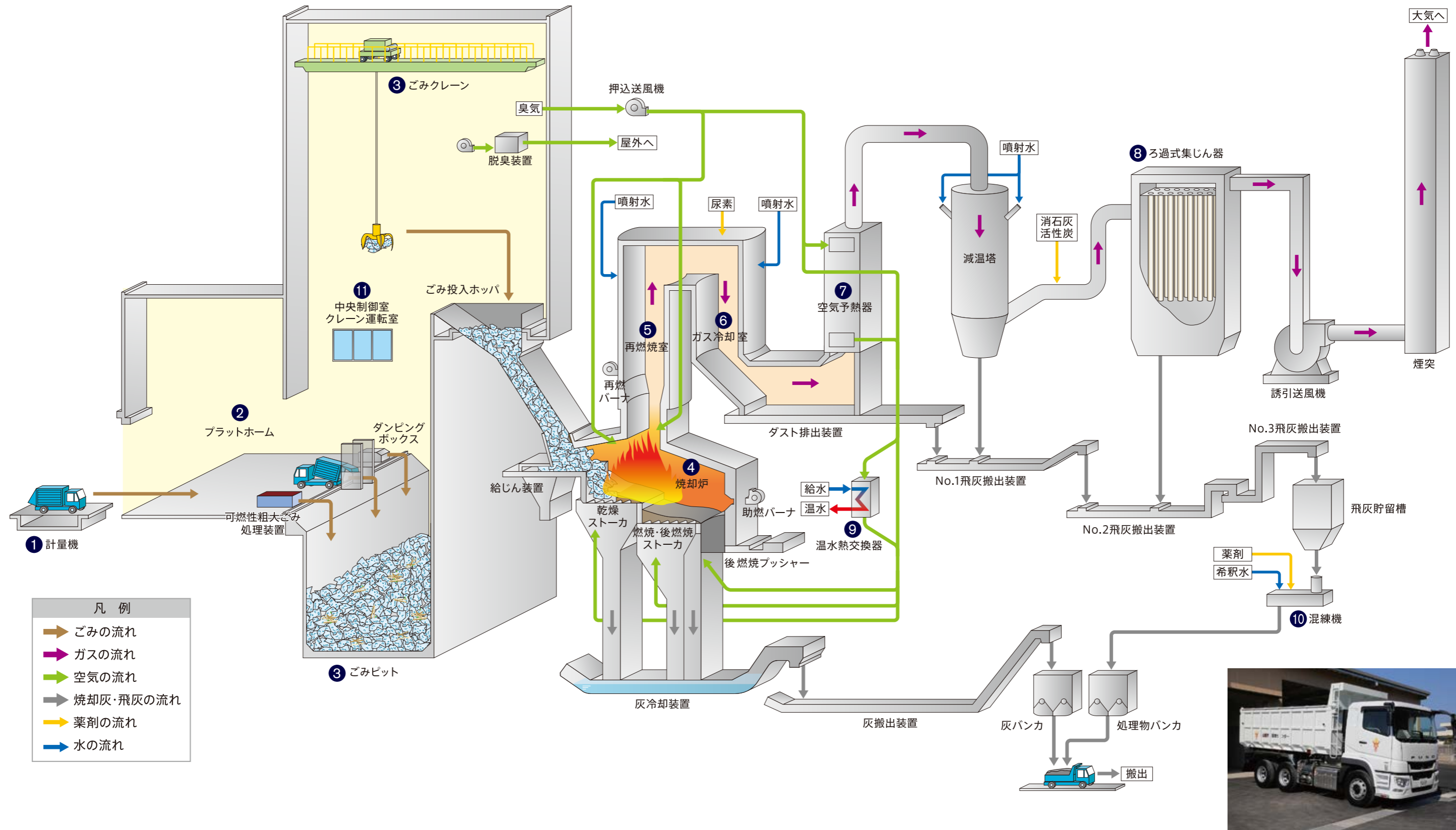


処理フロー



ごみの流れ

ごみは計量後、プラットフォームからごみピットに投入されます。ごみピット内のごみは、ごみクレーンで攪拌し均質化した後、ごみ投入ホッパに投入し、給じん装置により焼却炉内に供給されます。炉内のごみはストーカ上を移動しながら燃やされ、灰になります。炉内では850℃以上の高温で完全燃焼します。

ガスの流れ

燃焼ガスは再燃焼室で完全燃焼後、ガス冷却室、空気予熱器、減温塔で所定温度まで減温し、消石灰・活性炭を吹き込みます。その後、ろ過式集じん器でばいじんと反応生成物を捕集し、煙突よりクリーンなガスを排出します。

空気の流れ

ごみピット内の臭気を含んだ空気は、燃焼用空気として、焼却炉内に送られ完全燃焼することで臭気は分解されます。また、焼却炉停止時は、臭気を含んだ空気を脱臭装置で脱臭し、屋外への臭気拡散を防止します。

焼却灰・飛灰の流れ

焼却灰は、灰冷却装置により水で冷却された後、灰搬出装置で灰バンカへ移送し、場外に搬出されます。また、ろ過式集じん器及び各部で捕集された飛灰は、飛灰搬送装置により飛灰貯留槽に搬送し、薬剤処理後、処理物バンカへ移送し場外に搬出します。

